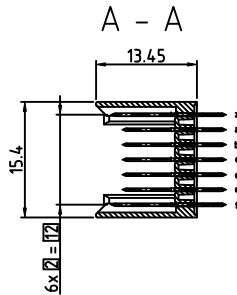
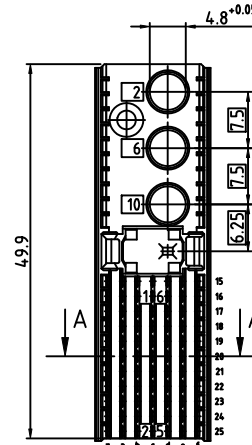
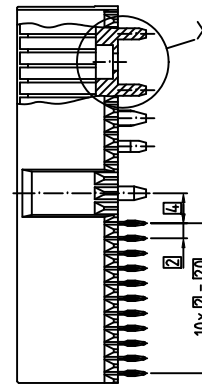
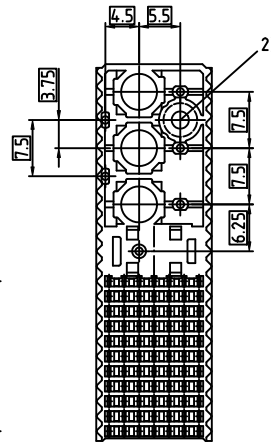
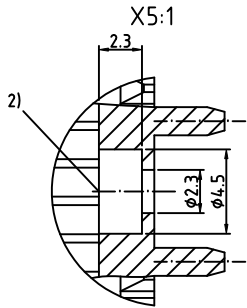
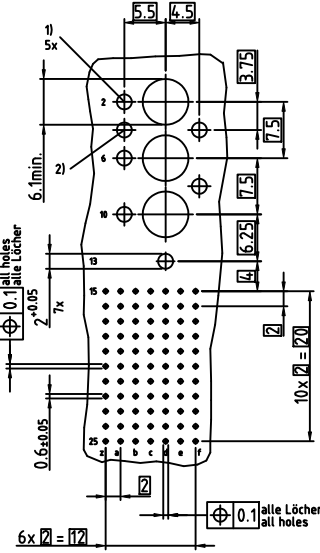
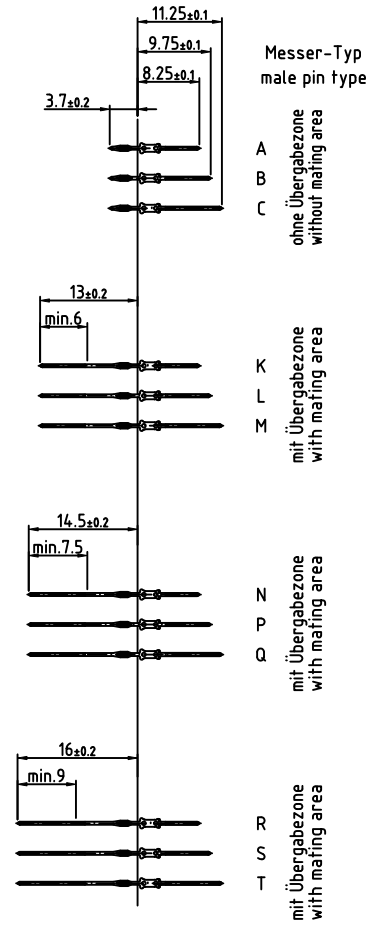


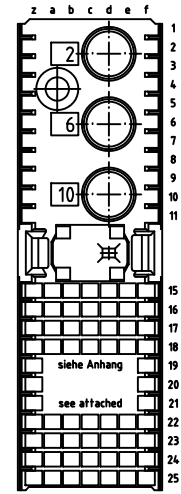
Steckseite
Rear Mating

Anschlußseite
Front Mating

Leiterplatten-Lochbild
pcb-layout



Bestückschaubild
Pin arrangement



1) Press-fit holes for fixture pegs
Einpressloch für Fixierpfosten

2) Option:
Hole for additional screw fixture
Bohrung für zusätzliche Schraubbefestigung

Technische Änderungen vorbehalten /
all data subject to amendment without notice

LP-Dicke / pcb-thickness:
Geeignet für LP-Dicke / fits for pcb-thickness: > 2.2

(für LP-Dicke / for pcb-thickness: 1.4 - 2.2
ept P/N: 243-XXXX-05)

Mechanische Lebensdauer / performance level:
GK II / class 2, nach / according to IEC 61076-4-101

Werkstoff / Material:		Abmessung / General tolerances		Maßstab / Scale: 2:1	
Feinabmessung / Fine tolerances		Datum / Date		Verwendungsbereich / Range of application	
DIN ISO 9015		Name / Name		Kundenzeichnung / customer drawing	
17.08.1999		HABIGER		hm 2.0 Messerleiste / male connector	
04 drawing modified 15.04.2010 Koval.		Epr./Esp.		Type M	
03 drawing modified 30.08.2009 Hb.				press-fit Tcom	
02 plating changed 03.12.2001 Hb.				Ziehnummer / Drawing number	
01 drawing modified 08.11.1999 Hb.				243-41XXX-15	
Veränd. / Revision		Datum / Date		Blatt / Sheet	
Änderung / Revision		Name / Name		C	
www.ept.de		ept GmbH		Stapel / Stack	
				Gewicht / Weight:	

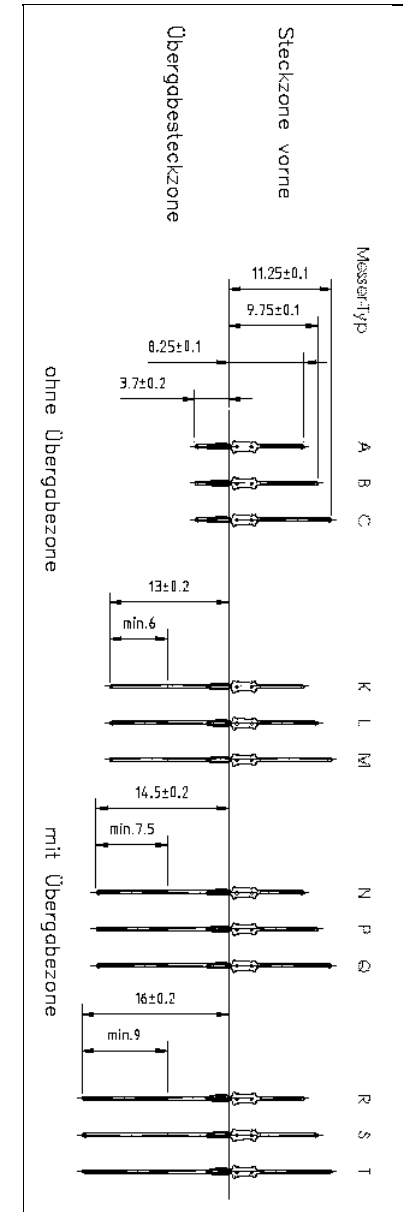
© Alle Rechte vorbehalten. Nachdruck, Vervielfältigung und Verbreitung, auch auszugsweise, ist ohne schriftliche Genehmigung der ept GmbH. Die ept GmbH ist für die Richtigkeit der Zeichnung und die Einhaltung der Toleranzen verantwortlich.

Bestückungsplan / Pin arrangement 243-41010-15

Type : **M**

(dimensions see drawing 243-41XXX-15)

z	a	b	c	d	e	f
1	1	1	1	1	1	1
2	2	2	2	2	2	2
3	3	3	3	3	3	3
4	4	4	4	4	4	4
5	5	5	5	5	5	5
6	6	6	6	6	6	6
7	7	7	7	7	7	7
8	8	8	8	8	8	8
9	9	9	9	9	9	9
10	10	10	10	10	10	10
11	11	11	11	11	11	11
12	12	12	12	12	12	12
13	13	13	13	13	13	13
14	14	14	14	14	14	14
15	15 A	15 A	15 A	15 A	15 A	15
16	16 A	16 A	16 A	16 A	16 A	16
17	17 A	17 A	17 A	17 A	17 A	17
18	18 A	18 A	18 A	18 A	18 A	18
19	19 A	19 A	19 A	19 A	19 A	19
20	20 A	20 A	20 A	20 A	20 A	20
21	21 A	21 A	21 A	21 A	21 A	21
22	22 A	22 A	22 A	22 A	22 A	22
23	23 A	23 A	23 A	23 A	23 A	23
24	24 A	24 A	24 A	24 A	24 A	24
25	25 A	25 A	25 A	25 A	25 A	25



Erstellt: 10.03.1999