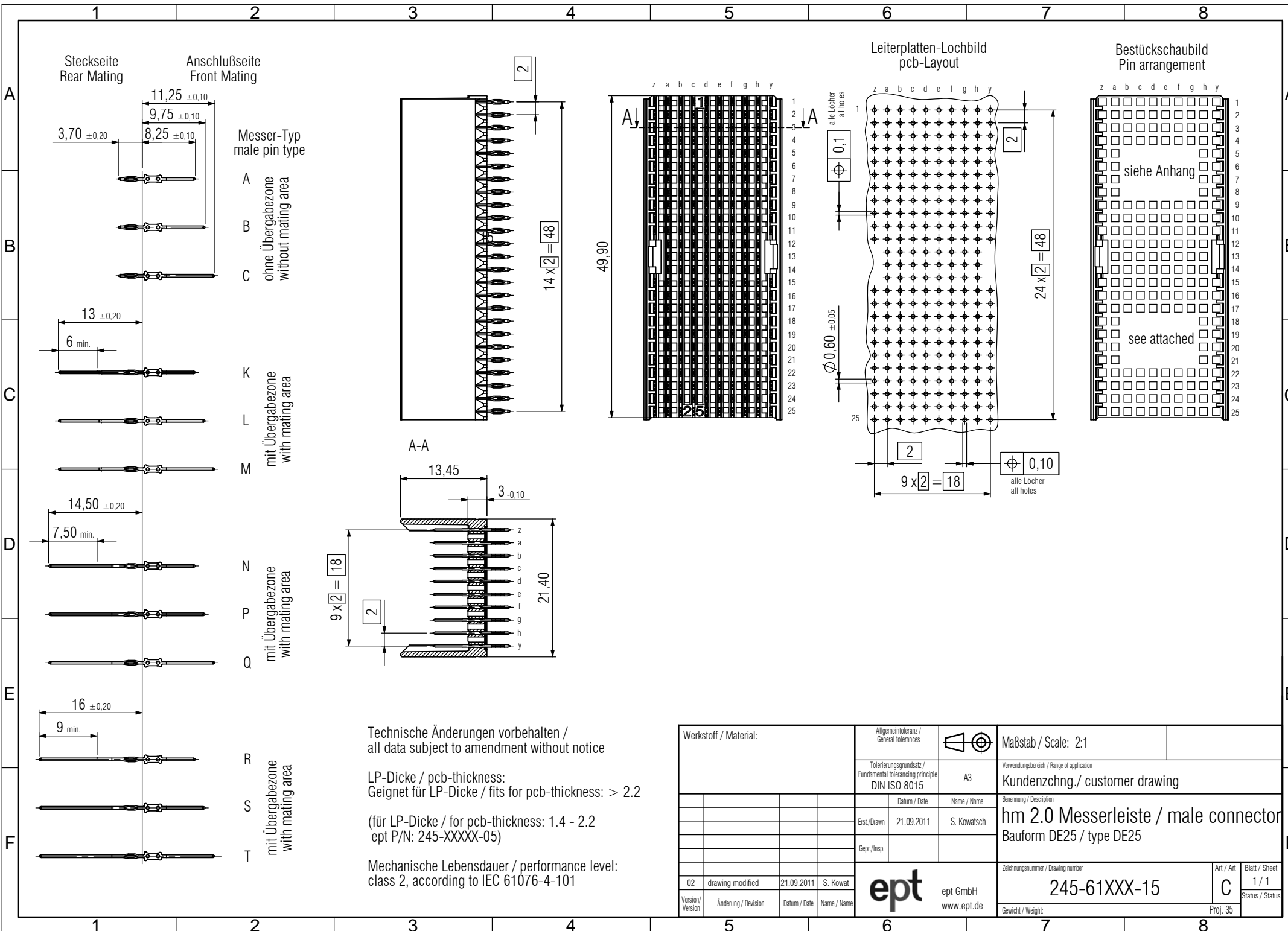


© The reproduction, distribution and utilization of this document as well as the communication of its contents to others without express authorization is prohibited. Offenders will be held liable for the payment of damages. All rights reserved in the event of the grant of a patent, utility model or design.  
 © Weitergabe sowie Vervielfältigung dieses Dokuments, Verwertung und Mitteilung seines Inhalts sind verboten, soweit nicht ausdrücklich gestattet. Zuwiderhandlungen verpflichten zu Schadensersatz. Alle Rechte für den Fall der Patent-, Gebrauchsmuster- oder Geschmacksmusterantragung vorbehalten.



Technische Änderungen vorbehalten /  
 all data subject to amendment without notice  
  
 LP-Dicke / pcb-thickness:  
 Geignet für LP-Dicke / fits for pcb-thickness: > 2.2  
  
 (für LP-Dicke / for pcb-thickness: 1.4 - 2.2  
 ept P/N: 245-XXXX-05)  
  
 Mechanische Lebensdauer / performance level:  
 class 2, according to IEC 61076-4-101

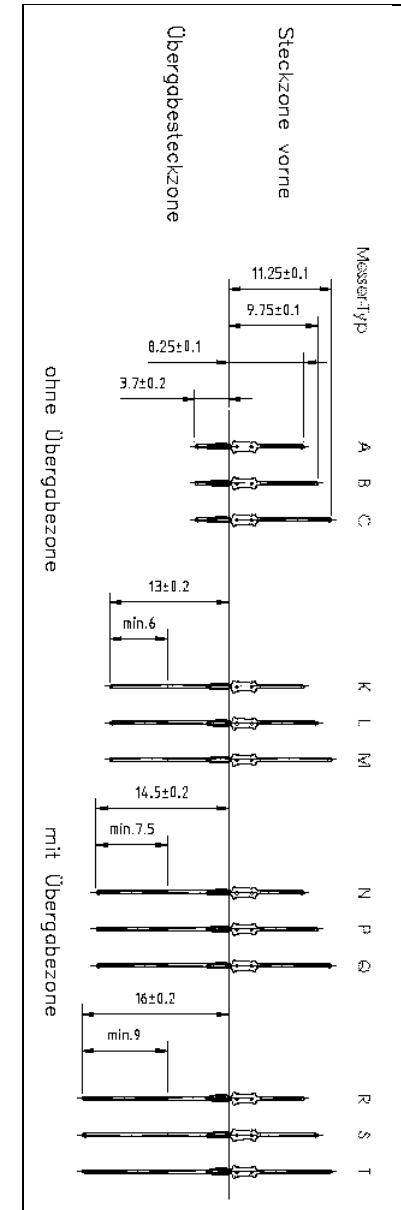
Werkstoff / Material:		Allgemeintoleranz / General tolerances				Maßstab / Scale: 2:1	
		Tolerierungsgrundsatz / Fundamental tolerancing principle DIN ISO 8015		A3		Verwendungsbereich / Range of application	
		Datum / Date		Name / Name		Benennung / Description	
		Erst./Drawn		21.09.2011		S. Kowatsch	
		Gepr./Insp.					
02		drawing modified		21.09.2011		S. Kowat	
Version/ Version		Änderung / Revision		Datum / Date		Name / Name	
				ept GmbH		www.ept.de	
				Zeichnungsnummer / Drawing number		Art / Art	
				245-61XXX-15		Blatt / Sheet	
				Gewicht / Weight:		1 / 1	
				Proj. 35		Status / Status	

# Bestückungsplan / Pin arrangement 245-61010-15

Type : DE

( dimensions see drawing 245-61XXX-15 )

z	a	b	c	d	e	f	g	h	y
1	1 A	1 A	1 A	1 A	1 A	1 A	1 A	1 A	1
2	2 A	2 A	2 A	2 A	2 A	2 A	2 A	2 A	2
3	3 A	3 A	3 A	3 A	3 A	3 A	3 A	3 A	3
4	4 A	4 A	4 A	4 A	4 A	4 A	4 A	4 A	4
5	5 A	5 A	5 A	5 A	5 A	5 A	5 A	5 A	5
6	6 A	6 A	6 A	6 A	6 A	6 A	6 A	6 A	6
7	7 A	7 A	7 A	7 A	7 A	7 A	7 A	7 A	7
8	8 A	8 A	8 A	8 A	8 A	8 A	8 A	8 A	8
9	9 A	9 A	9 A	9 A	9 A	9 A	9 A	9 A	9
10	10 A	10 A	10 A	10 A	10 A	10 A	10 A	10 A	10
11	11 A	11 A	11 A	11 A	11 A	11 A	11 A	11 A	11
12	12 A	12 A	12 A	12 A	12 A	12 A	12 A	12 A	12
13	13 A	13 A	13 A	13 A	13 A	13 A	13 A	13 A	13
14	14 A	14 A	14 A	14 A	14 A	14 A	14 A	14 A	14
15	15 A	15 A	15 A	15 A	15 A	15 A	15 A	15 A	15
16	16 A	16 A	16 A	16 A	16 A	16 A	16 A	16 A	16
17	17 A	17 A	17 A	17 A	17 A	17 A	17 A	17 A	17
18	18 A	18 A	18 A	18 A	18 A	18 A	18 A	18 A	18
19	19 A	19 A	19 A	19 A	19 A	19 A	19 A	19 A	19
20	20 A	20 A	20 A	20 A	20 A	20 A	20 A	20 A	20
21	21 A	21 A	21 A	21 A	21 A	21 A	21 A	21 A	21
22	22 A	22 A	22 A	22 A	22 A	22 A	22 A	22 A	22
23	23 A	23 A	23 A	23 A	23 A	23 A	23 A	23 A	23
24	24 A	24 A	24 A	24 A	24 A	24 A	24 A	24 A	24
25	25 A	25 A	25 A	25 A	25 A	25 A	25 A	25 A	25



Erstellt: 31.05.2000